

# Mise en œuvre d'une politique nationale "habitat adapté" dans différentes politiques publiques du Burkina Faso

*Document de travail - Mars 2017*



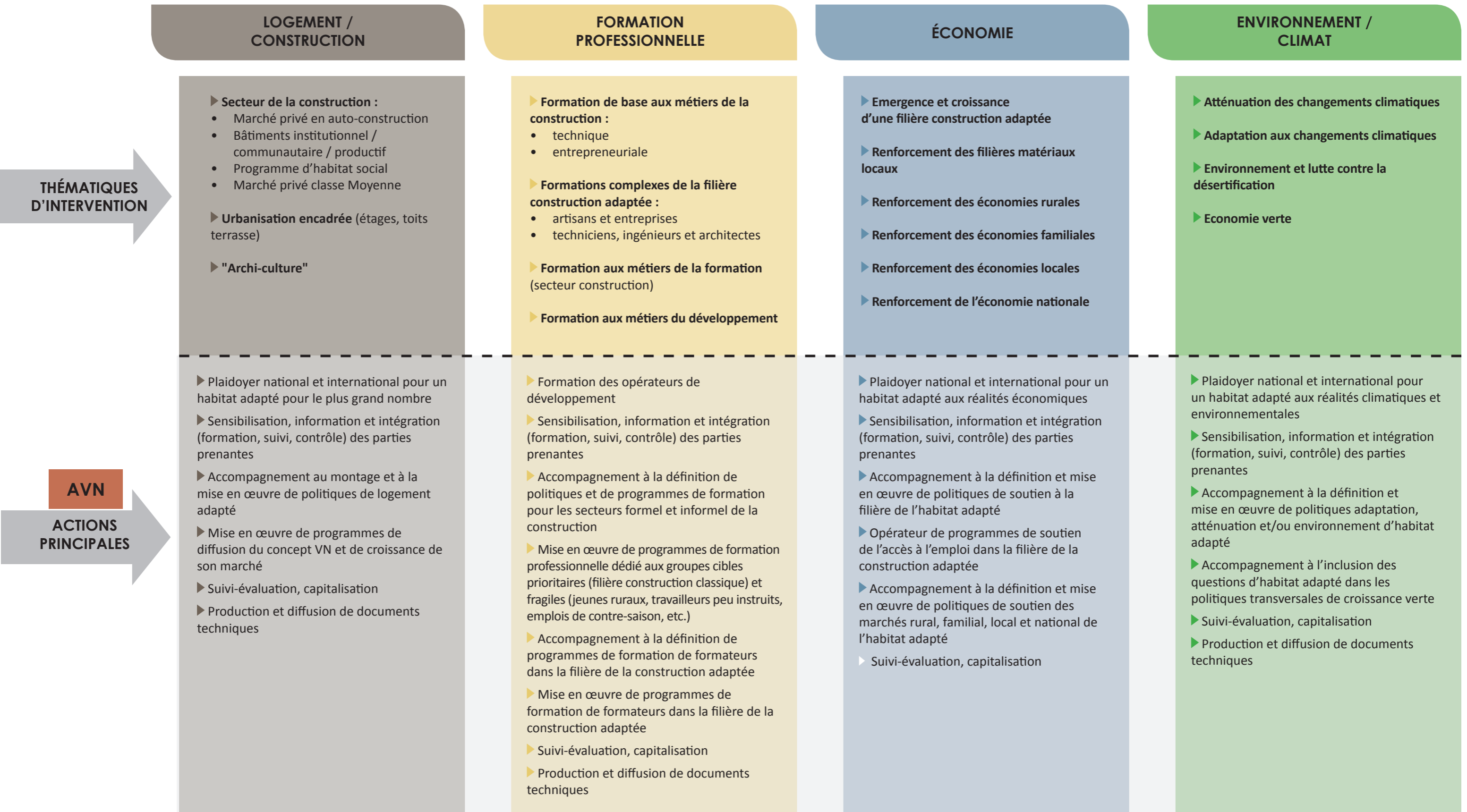
- Synthèse - 2
- Logement et Construction - 4
- Formation professionnelle - 10
- Economie - 14
- Environnement et Climat - 19

# Mise en œuvre d'une politique nationale "habitat adapté" dans différentes politiques publiques du Burkina Faso



	LOGEMENT / CONSTRUCTION	FORMATION PROFESSIONNELLE	ÉCONOMIE	ENVIRONNEMENT / CLIMAT
THÉMATIQUES D'INTERVENTION	<ul style="list-style-type: none"> <li>▶ Secteur de la construction :                             <ul style="list-style-type: none"> <li>• Marché privé en auto-construction</li> <li>• Bâtiments institutionnel / communautaire / productif</li> <li>• Programme d'habitat social</li> <li>• Marché privé classe Moyenne</li> </ul> </li> <li>▶ Urbanisation encadrée (étages, toits terrasse)</li> <li>▶ "Archi-culture"</li> </ul>	<ul style="list-style-type: none"> <li>▶ Formation de base aux métiers de la construction :                             <ul style="list-style-type: none"> <li>• technique</li> <li>• entrepreneuriale</li> </ul> </li> <li>▶ Formations complexes de la filière construction adaptée :                             <ul style="list-style-type: none"> <li>• artisans et entreprises</li> <li>• techniciens, ingénieurs et architectes</li> </ul> </li> <li>▶ Formation aux métiers de la formation (secteur construction)</li> <li>▶ Formation aux métiers du développement</li> </ul>	<ul style="list-style-type: none"> <li>▶ Emergence et croissance d'une filière construction adaptée</li> <li>▶ Renforcement des filières matériaux locaux</li> <li>▶ Renforcement des économies rurales</li> <li>▶ Renforcement des économies familiales</li> <li>▶ Renforcement des économies locales</li> <li>▶ Renforcement de l'économie nationale</li> </ul>	<ul style="list-style-type: none"> <li>▶ Atténuation des changements climatiques</li> <li>▶ Adaptation aux changements climatiques</li> <li>▶ Environnement et lutte contre la désertification</li> <li>▶ Economie verte</li> </ul>
PARTIES PRENANTES PRINCIPALES	<ul style="list-style-type: none"> <li>▶ Ministères, Collectivités territoriales</li> <li>▶ Partenaires techniques et financiers</li> <li>▶ Opérateurs techniques (OCB/OP, ONG, coopération, etc)</li> <li>▶ AVN</li> <li>▶ Institutions de microfinance et banques</li> <li>▶ Clients et maîtres d'ouvrage</li> <li>▶ Filières construction classique et adaptée</li> </ul>	<ul style="list-style-type: none"> <li>▶ Ministères, Collectivités territoriales</li> <li>▶ Partenaires techniques et financiers</li> <li>▶ Organismes et opérateurs de formation professionnelle publics et privés</li> <li>▶ Opérateurs techniques (OCB/OP, ONG, coopération, etc)</li> <li>▶ AVN</li> <li>▶ Filières construction classique et adaptée</li> </ul>	<ul style="list-style-type: none"> <li>▶ Ministères, Collectivités territoriales</li> <li>▶ Partenaires techniques et financiers</li> <li>▶ Opérateurs techniques (OCB/OP, ONG, coopération, etc)</li> <li>▶ AVN</li> <li>▶ Institutions de microfinance et banques</li> <li>▶ Clients et maîtres d'ouvrage</li> <li>▶ Filières construction classique et adaptée</li> </ul>	<ul style="list-style-type: none"> <li>▶ Ministères, Collectivités territoriales</li> <li>▶ Partenaires techniques et financiers</li> <li>▶ Opérateurs techniques (OCB/OP, ONG, coopération, etc)</li> <li>▶ AVN</li> <li>▶ Clients et maîtres d'ouvrage</li> <li>▶ Filières construction classique et adaptée</li> </ul>
ACTIONS PRINCIPALES	<ul style="list-style-type: none"> <li>▶ Plaidoyer national et international pour un habitat adapté pour le plus grand nombre</li> <li>▶ Définition et mise en œuvre de politiques de logement/construction adapté(e)</li> <li>▶ Appui au montage et à la mise en œuvre de programmes incitatifs de diffusion</li> <li>▶ Définition et mise en œuvre de programmes de construction adaptée</li> <li>▶ Encadrement de l'urbanisation, institutionnalisation des concepts et techniques de construction adaptée</li> <li>▶ Promotion d'une "archi-culture" spécifique burkinabè</li> <li>▶ Sensibilisation, information et intégration des parties prenantes</li> </ul>	<ul style="list-style-type: none"> <li>▶ Formation des opérateurs de développement</li> <li>▶ Définition et mise en œuvre de politiques de logement/construction adapté(e)</li> <li>▶ Définition et mise en œuvre de programmes de formation de formateurs dans la filière de la construction adaptée</li> <li>▶ Montage et mise en œuvre de programmes de formation professionnelle</li> <li>▶ Sensibilisation, information et intégration des parties prenantes</li> </ul>	<ul style="list-style-type: none"> <li>▶ Plaidoyer national et international pour un habitat adapté aux réalités économiques</li> <li>▶ Définition, financement et mise en œuvre de politiques de soutien à la filière de l'habitat adapté</li> <li>▶ Programmes de soutien de l'accès à l'emploi dans la filière de la construction adaptée</li> <li>▶ Définition et mise en œuvre de politiques de soutien des marchés rural, familial, local et national de l'habitat adapté</li> <li>▶ Programmes de construction adaptée (échelles locale et nationale)</li> <li>▶ Sensibilisation, information et intégration des parties prenantes</li> </ul>	<ul style="list-style-type: none"> <li>▶ Plaidoyer national et international pour un habitat adapté aux réalités climatiques et environnementales</li> <li>▶ Définition, financement et mise en œuvre de politiques adaptation, atténuation et/ou environnement d'habitat adapté</li> <li>▶ Inclusion des questions d'habitat adapté dans les politiques transversales de croissance verte</li> <li>▶ Sensibilisation, information et intégration des parties prenantes</li> </ul>

# Mise en œuvre d'une politique nationale "habitat adapté" dans différentes politiques publiques du Burkina Faso



# Mise en œuvre d'une politique "habitat adapté" dans les politiques de logement et de construction du Burkina Faso

	SECTEUR DE LA CONSTRUCTION				DENSIFICATION URBAINE (étages et toits terrasse)	"ARCHI-CULTURE"
	Marché privé en auto-construction (essentiellement rural)	Bâtiments institutionnel / communautaire / productif	Habitat social (urbain)	Marché privé classe moyenne (largement urbain)		
BÉNÉFICIAIRES	<ul style="list-style-type: none"> <li>▶ Population burkinabè pratiquant des formes d'auto-construction et/ou constructions collaboratives dans une économie informelle (majoritairement représentée dans de nombreuses zones)</li> </ul>	<ul style="list-style-type: none"> <li>▶ Maîtres d'ouvrage</li> <li>▶ Usagers de la société civile</li> </ul>	<ul style="list-style-type: none"> <li>▶ Opérateurs d'habitat social</li> <li>▶ Clients de l'habitat social</li> </ul>	<ul style="list-style-type: none"> <li>▶ Population classe moyenne Plutôt urbaine</li> </ul>	<ul style="list-style-type: none"> <li>▶ Populations urbaines en quête d'espaces intérieurs et extérieurs supplémentaires dans les parcellaires</li> <li>▶ Autorités publiques en charge des questions d'urbanisme et de réseaux</li> </ul>	<ul style="list-style-type: none"> <li>▶ Populations africaines dans leur ensemble</li> </ul>
ACTIONS DES BÉNÉFICIAIRES	<ul style="list-style-type: none"> <li>▶ Réaliser et faire réaliser des projets privés de constructions adaptées</li> <li>▶ Participer aux actions de diffusion d'un habitat adapté</li> </ul>	<ul style="list-style-type: none"> <li>▶ Faire réaliser des projets de constructions adaptées</li> <li>▶ Utiliser les chantiers institutionnels / communautaire pour la formation professionnelle et le renforcement local du marché VN</li> <li>▶ Participer aux actions de diffusion d'un habitat adapté</li> </ul>	<ul style="list-style-type: none"> <li>▶ Réaliser et faire réaliser des pilotes d'habitat social adapté</li> <li>▶ Expertiser les modèles économiques de ces pilotes</li> <li>▶ Utiliser les chantiers habitat social pour la formation professionnelle et le renforcement local du marché VN</li> <li>▶ Participer aux actions de diffusion d'un habitat adapté</li> </ul>	<ul style="list-style-type: none"> <li>▶ Faire réaliser des projets privés de constructions adaptées en milieu urbain</li> <li>▶ Participer aux actions de diffusion d'un habitat adapté</li> </ul>	<ul style="list-style-type: none"> <li>▶ S'engager et faire réaliser des projets privés de constructions adaptées denses en milieu urbain</li> <li>▶ Participer aux actions de diffusion d'un habitat adapté</li> </ul>	<ul style="list-style-type: none"> <li>▶ Retrouver et développer une archi-culture, des alternatives architecturales s'inscrivant dans les économies, les savoir-faire, les cultures et les modes de diffusion locaux et nationaux</li> </ul>
EFFETS ET IMPACTS	<ul style="list-style-type: none"> <li>▶ Confort, durabilité, esthétique, usage architectural de la construction privée</li> <li>▶ Renforcement des économies familiales et locales (diminution des coûts rétribués en numéraire / réinjection des coûts dans les économies locales)</li> </ul>	<ul style="list-style-type: none"> <li>▶ Confort, durabilité, esthétique, usage architectural des constructions</li> <li>▶ Économie sur les coûts de construction et d'usage</li> <li>▶ Renforcement des économies locales (réinjection des coûts dans les économies locales)</li> <li>▶ Impacts environnement/climat/emploi associés</li> <li>▶ Exemplarité forte et potentiel de duplication</li> </ul>	<ul style="list-style-type: none"> <li>▶ Confort, durabilité, esthétique, usage architectural de l'habitat social</li> <li>▶ Économie sur les coûts de construction et d'usage</li> <li>▶ Impacts environnement/climat/emploi associés</li> <li>▶ Exemplarité forte et potentiel de duplication</li> </ul>	<ul style="list-style-type: none"> <li>▶ Confort, durabilité, esthétique, usage architectural de l'habitat classe moyenne</li> <li>▶ Économie sur les coûts de construction et d'usage</li> </ul>	<ul style="list-style-type: none"> <li>▶ Densification des périmètres urbains</li> <li>▶ Diminution des besoins en réseaux</li> </ul>	<ul style="list-style-type: none"> <li>▶ Réappropriation et valorisation de cultures constructives et architecturales adaptées</li> </ul>

# Mise en œuvre d'une politique "habitat adapté" dans les politiques de logement et de construction du Burkina Faso

		SECTEUR DE LA CONSTRUCTION				DENSIFICATION URBAINE <i>(étages et toits terrasse)</i>	"ARCHI-CULTURE"
		Marché privé en auto-construction <i>(essentiellement rural)</i>	Bâtiments institutionnel / communautaire / productif	Habitat social <i>(urbain)</i>	Marché privé classe moyenne <i>(largement urbain)</i>		
FINANCEURS		<ul style="list-style-type: none"> <li>▶ Bénéficiaires</li> <li>▶ Opérateurs financiers avec outils financiers spécifiques (incitations, microfinance, etc.)</li> <li>▶ Fonds adaptation/atténuation/environnement</li> <li>▶ Ministères</li> </ul>	<ul style="list-style-type: none"> <li>▶ Ministères / Maîtres d'ouvrage publics</li> <li>▶ Organisations de la société civile</li> <li>▶ Partenaires financiers (PTF, coop, ONG, etc.)</li> </ul>	<ul style="list-style-type: none"> <li>▶ Ministère de l'Urbanisme et de l'Habitat</li> <li>▶ Mairies, départements, régions</li> <li>▶ Opérateurs / investisseurs d'habitat social</li> <li>▶ Partenaires financiers (PTF, coop, ONG, etc.)</li> </ul>	<ul style="list-style-type: none"> <li>▶ Bénéficiaires</li> <li>▶ Opérateurs financiers avec outils bancaires spécifiques</li> </ul>	<ul style="list-style-type: none"> <li>▶ Bénéficiaires</li> <li>▶ Opérateurs financiers avec outils bancaires spécifiques</li> </ul>	<ul style="list-style-type: none"> <li>▶ Ministères / Maîtres d'ouvrage publics</li> <li>▶ Organisations de la société civile</li> <li>▶ Partenaires financiers (PTF, coop, ONG, etc.)</li> <li>▶ Fonds adaptation/atténuation/environnement</li> </ul>
	ACTIONS DES FINANCEURS	<ul style="list-style-type: none"> <li>▶ Bénéficiaires : prendre la décision d'investir dans le logement privé adapté</li> <li>▶ Opérateurs financiers : mettre en œuvre des outils financiers d'accès à l'habitat</li> <li>▶ Ministères et fonds adaptation / atténuation / environnement : financer des programmes de diffusion de l'habitat adapté</li> </ul>	<ul style="list-style-type: none"> <li>▶ Prendre la décision d'investir dans des modes constructifs adaptés et financer les chantiers</li> <li>▶ Financer des actions de formation permettant le suivi et la duplication du parc bâti adapté</li> </ul>	<ul style="list-style-type: none"> <li>▶ Prendre la décision d'investir dans des modes constructifs adaptés et financer des pilotes d'habitat social</li> <li>▶ Financer des actions de formation permettant le suivi et la duplication d'habitats sociaux adaptés</li> </ul>	<ul style="list-style-type: none"> <li>▶ S'engager et faire réaliser des projets privés de constructions adaptées</li> </ul>	<ul style="list-style-type: none"> <li>▶ S'engager et faire réaliser des projets privés de constructions adaptées denses</li> </ul>	<ul style="list-style-type: none"> <li>▶ Valorisation et promotion de cultures architecturales adaptées</li> </ul>

# Mise en œuvre d'une politique "habitat adapté" dans les politiques de logement et de construction du Burkina Faso

SECTEUR DE LA CONSTRUCTION						
	Marché privé en auto-construction (essentiellement rural)	Bâtiments institutionnel / communautaire / productif	Habitat social (urbain)	Marché privé classe moyenne (largement urbain)	DENSIFICATION URBAINE (étages et toits terrasse)	"ARCHI-CULTURE"
<b>FILIÈRE CONSTRUCTION</b>	<ul style="list-style-type: none"> <li>▶ <b>Maçons et artisans ruraux</b> (Secteur largement informel)</li> <li>▶ <b>Bénéficiaires / clients</b></li> </ul>	<ul style="list-style-type: none"> <li>▶ <b>Maçons ruraux</b> (Secteur largement informel)</li> <li>▶ <b>Artisans et entreprises</b> (Secteur a priori formel)</li> <li>▶ <b>Filière BTP haut potentiel</b> (Techniciens, bureaux d'étude, architectes, etc.)</li> <li>▶ <b>Groupes bénéficiaires</b></li> </ul>	<ul style="list-style-type: none"> <li>▶ <b>Maçons ruraux</b> (Secteur largement informel)</li> <li>▶ <b>Artisans et entreprises</b> (Secteur a priori formel)</li> <li>▶ <b>Filière BTP haut potentiel</b> (Techniciens, bureaux d'étude, architectes, etc.)</li> </ul>	<ul style="list-style-type: none"> <li>▶ <b>Maçons ruraux</b> (Secteur largement informel)</li> <li>▶ <b>Artisans et entreprises</b> (Secteur a priori formel)</li> <li>▶ <b>Filière BTP haut potentiel</b> (Techniciens, bureaux d'étude, architectes, etc.)</li> </ul>	<ul style="list-style-type: none"> <li>▶ <b>Artisans et entreprises</b> (Secteur a priori formel)</li> <li>▶ <b>Filière BTP haut potentiel</b> (Techniciens, bureaux d'étude, architectes, etc.)</li> </ul>	<ul style="list-style-type: none"> <li>▶ <b>Maçons ruraux</b> (Secteur largement informel)</li> <li>▶ <b>Artisans et entreprises</b> (Secteur a priori formel)</li> <li>▶ <b>Filière BTP haut potentiel</b> (Techniciens, bureaux d'étude, architectes, etc.)</li> <li>▶ <b>Groupes bénéficiaires</b></li> </ul>
<b>ACTIONS</b>	<ul style="list-style-type: none"> <li>▶ <b>Maçons et artisans ruraux</b> : développer leurs équipes, leur marché et leurs savoir-faire tout en s'inscrivant dans les modes collaboratifs de l'auto-construction</li> <li>▶ <b>Bénéficiaires / clients</b> : participer sous forme de main d'œuvre non qualifiée, d'apport en matériaux locaux et d'entraide collaborative aux chantiers</li> </ul>	<ul style="list-style-type: none"> <li>▶ <b>Maçons ruraux, artisans et entreprises</b> : développer leurs équipes, leur marché et leurs savoir-faire tout en s'inscrivant dans les spécificités du bâti institutionnel</li> <li>▶ <b>Filière BTP haut potentiel</b> : Accompagner les MO (conception), assurer des missions de MOE et développer leurs équipes, leur marché et leurs savoir-faire</li> <li>▶ <b>Groupes bénéficiaires</b> : Participer sous forme de main d'œuvre non qualifiée, d'apport en matériaux locaux et d'entraide collaborative aux chantiers</li> </ul>	<ul style="list-style-type: none"> <li>▶ <b>Maçons ruraux, artisans et entreprises</b> : développer leurs équipes, leur marché et leurs savoir-faire tout en s'inscrivant dans les spécificités de l'habitat social adapté</li> <li>▶ <b>Filière BTP haut potentiel</b> : Accompagner les MO (conception), assurer des missions de MOE et développer leurs équipes, leur marché et leurs savoir-faire</li> </ul>	<ul style="list-style-type: none"> <li>▶ <b>Maçons ruraux, artisans et entreprises</b> : développer leurs équipes, leur marché et leurs savoir-faire tout en s'inscrivant dans les spécificités de l'habitat classe moyenne adapté</li> <li>▶ <b>Filière BTP haut potentiel</b> : Accompagner les MO (conception), assurer des missions de MOE et développer leurs équipes, leur marché et leurs savoir-faire</li> </ul>	<ul style="list-style-type: none"> <li>▶ <b>Artisans et entreprises</b> : Développer leurs équipes, leur marché et leurs savoir-faire tout en s'inscrivant dans les spécificités de l'habitat adapté</li> <li>▶ <b>Filière BTP haut potentiel</b> : Accompagner les MO (conception), assurer des missions de MOE et développer leurs équipes, leur marché et leurs savoir-faire</li> </ul>	<ul style="list-style-type: none"> <li>▶ Valorisation et promotion de cultures architecturales adaptées dans leurs actions de communication propres</li> </ul>

# Mise en œuvre d'une politique "habitat adapté" dans les politiques de logement et de construction du Burkina Faso

SECTEUR DE LA CONSTRUCTION						
	Marché privé en auto-construction <i>(essentiellement rural)</i>	Bâtiments institutionnel / communautaire / productif	Habitat social <i>(urbain)</i>	Marché privé classe moyenne <i>(largement urbain)</i>	DENSIFICATION URBAINE <i>(étages et toits terrasse)</i>	"ARCHI-CULTURE"
<b>OPÉRATEURS</b>	<ul style="list-style-type: none"> <li>▶ Ministères, Collectivités territoriales</li> <li>▶ Partenaires Techniques et Financiers (PTF)</li> <li>▶ Opérateurs techniques (OCB/OP, ONG, coopération, etc.)</li> <li>▶ Institutions de microfinance</li> <li>▶ AVN</li> </ul>	<ul style="list-style-type: none"> <li>▶ Ministères, Collectivités territoriales</li> <li>▶ Partenaires Techniques et Financiers (PTF)</li> <li>▶ Opérateurs techniques (OCB/OP, ONG, coopération, etc.)</li> <li>▶ Institutions de microfinance</li> <li>▶ AVN</li> </ul>	<ul style="list-style-type: none"> <li>▶ Ministères, Mairies</li> <li>▶ Partenariats Publics et Privés (PPP) et Investisseurs immobiliers</li> <li>▶ Opérateurs techniques (OCB/OP, ONG, coopération, etc.)</li> <li>▶ Etablissements bancaires et Institutions de microfinance</li> <li>▶ AVN</li> </ul>	<ul style="list-style-type: none"> <li>▶ Ministères, Mairies</li> <li>▶ Partenaires Techniques et Financiers (PTF)</li> <li>▶ Opérateurs techniques (OCB/OP, ONG, coopération, etc.)</li> <li>▶ Etablissements bancaires</li> <li>▶ AVN</li> </ul>	<ul style="list-style-type: none"> <li>▶ Ministères, Mairies</li> <li>▶ Partenaires Techniques et Financiers (PTF)</li> <li>▶ Opérateurs techniques (OCB/OP, ONG, coopération, etc.)</li> <li>▶ Etablissements bancaires</li> <li>▶ AVN</li> </ul>	<ul style="list-style-type: none"> <li>▶ Ministères, Collectivités territoriales</li> <li>▶ Partenaires Techniques et Financiers (PTF)</li> <li>▶ Opérateurs techniques (OCB/OP, ONG, coopération, etc.)</li> <li>▶ Etablissements bancaires et Institutions de microfinance</li> <li>▶ AVN</li> </ul>
<b>ACTIONS</b>	<ul style="list-style-type: none"> <li>▶ Actions de sensibilisation et d'information</li> <li>▶ Accompagnement du marché auto-construction habitat adapté et de sa croissance</li> <li>▶ Dispositifs d'incitation</li> <li>▶ Produits de microfinance</li> <li>▶ Production de corpus technique</li> </ul>	<ul style="list-style-type: none"> <li>▶ Actions de sensibilisation et d'information</li> <li>▶ Accompagnement du marché institutionnel des bâtiments adaptés et de sa croissance</li> <li>▶ Accompagnement technique</li> <li>▶ Dispositifs de subvention</li> <li>▶ Production de corpus technique</li> </ul>	<ul style="list-style-type: none"> <li>▶ Actions de sensibilisation et d'information</li> <li>▶ Accompagnement du marché habitat social adapté et de sa croissance</li> <li>▶ Accompagnement technique</li> <li>▶ Produits de crédit microfinance et/ou banque</li> <li>▶ Production de corpus technique</li> </ul>	<ul style="list-style-type: none"> <li>▶ Actions de sensibilisation et d'information</li> <li>▶ Accompagnement du marché habitat classe moyenne adapté et de sa croissance</li> <li>▶ Accompagnement technique</li> <li>▶ Produits de crédit bancaire</li> <li>▶ Production de corpus technique</li> </ul>	<ul style="list-style-type: none"> <li>▶ Actions de sensibilisation et d'information</li> <li>▶ Développement de politiques de densification urbaine et adaptée</li> <li>▶ Accompagnement technique</li> <li>▶ Produits de crédit bancaire</li> <li>▶ Production de corpus technique</li> </ul>	<ul style="list-style-type: none"> <li>▶ Capitalisation</li> <li>▶ Communication</li> <li>▶ Diffusion de corpus technique</li> </ul>

# Mise en œuvre d'une politique "habitat adapté" dans les politiques de logement et de construction du Burkina Faso

	SECTEUR DE LA CONSTRUCTION				DENSIFICATION URBAINE (étages et toits terrasse)	"ARCHI-CULTURE"
	Marché privé en auto-construction (essentiellement rural)	Bâtiments institutionnel / communautaire / productif	Habitat social (urbain)	Marché privé classe moyenne (largement urbain)		
	<b>Ministères / Collectivités territoriales / Mairies</b>					
<b>ACTIONS</b>	<ul style="list-style-type: none"> <li>▶ Définition d'une politique d'habitat adapté pour le plus grand nombre</li> <li>▶ Programmes d'accès à un habitat adapté pour le plus grand nombre</li> <li>▶ Mise en place d'outils d'incitation financière</li> </ul>	<ul style="list-style-type: none"> <li>▶ Définition d'une politique de construction de bâtiments adaptés</li> <li>▶ Programmes de construction publiques ou communautaires</li> <li>▶ Subventions de constructions adaptées</li> </ul>	<ul style="list-style-type: none"> <li>▶ Définition d'une politique d'habitat social adapté</li> <li>▶ Mise en œuvre de programmes de construction pilotes habitat social adapté (appels d'offre spécifiques)</li> <li>▶ Utilisation des pilotes de construction adaptée pour permettre la formation professionnelle et la diffusion au plus grand nombre (auto-construction)</li> </ul>	<ul style="list-style-type: none"> <li>▶ Définition d'une politique d'habitat adapté en milieu urbain</li> <li>▶ Programmes d'accompagnement à un accès à un habitat adapté en milieu urbain</li> <li>▶ Evolution des codes et règlements d'urbanisme et de construction en stimulant les TDR habitat adapté</li> </ul>	<ul style="list-style-type: none"> <li>▶ Appui à la densification de la construction urbaine par des modes constructifs d'habitat adapté</li> <li>▶ Evolution des codes et règlements d'urbanisme et de construction en stimulant les TDR habitat adapté dense</li> </ul>	<ul style="list-style-type: none"> <li>▶ Capitalisation transversale sur les productions des programmes/projets de tous les acteurs</li> <li>▶ Valorisation et promotion de cultures architecturales adaptées dans leurs opérations de communication propres</li> </ul>
	<b>Partenaires Techniques et Financiers (PTF)</b>	<b>Partenaires Techniques et Financiers (PTF)</b>	<b>Partenariats Publics et Privés (PPP) - Investisseurs immobiliers</b>	<b>Partenaires Techniques et Financiers (PTF)</b>	<b>Partenariats Publics et Privés (PPP) - Investisseurs immobiliers</b>	<b>Partenaires Techniques et Financiers (PTF) - Partenariats Publics et Privés (PPP) - Investisseurs immobiliers</b>
<b>ACTIONS</b>	<ul style="list-style-type: none"> <li>▶ Participer au plaidoyer national pour l'émergence d'une politique habitat adapté pour le plus grand nombre en milieu rural dans une économie informelle</li> </ul>	<ul style="list-style-type: none"> <li>▶ Inclure dans les projets et/ou programmes financés et/ou accompagnés, sur les volets construction, des termes de référence "habitat adapté"</li> <li>▶ Participer au plaidoyer national</li> </ul>	<ul style="list-style-type: none"> <li>▶ Investir dans des programmes pilotes habitat social adapté</li> <li>▶ Communiquer sur ces pilotes</li> </ul>	<ul style="list-style-type: none"> <li>▶ Participer au plaidoyer national pour l'émergence d'une politique habitat adapté en milieu urbain</li> </ul>	<ul style="list-style-type: none"> <li>▶ Investir dans des programmes de construction habitat dense</li> </ul>	<ul style="list-style-type: none"> <li>▶ Valorisation et promotion de cultures architecturales adaptées dans leurs opérations de communication propres</li> </ul>
	<b>Institutions de microfinance (IMF)</b>	<b>Etablissements bancaires et Institutions de microfinance (IMF)</b>	<b>Etablissements bancaires et Institutions de microfinance (IMF)</b>	<b>Etablissements bancaires</b>	<b>Etablissements bancaires</b>	<b>Etablissements bancaires et Institutions de microfinance (IMF)</b>
<b>ACTIONS</b>	<ul style="list-style-type: none"> <li>▶ Proposer et étendre des offres de microcrédit habitat adapté</li> </ul>	<ul style="list-style-type: none"> <li>▶ R&amp;D sur crédits construction adaptée et diffusion de produits de crédit spécifiques</li> </ul>	<ul style="list-style-type: none"> <li>▶ Proposer et étendre des offres de crédit habitat social adapté</li> </ul>	<ul style="list-style-type: none"> <li>▶ Proposer et étendre des offres de crédit habitat urbain adapté</li> </ul>	<ul style="list-style-type: none"> <li>▶ Proposer et étendre des offres de crédit habitat urbain dense et adapté</li> </ul>	<ul style="list-style-type: none"> <li>▶ Valorisation et promotion de leurs produits de crédit et des impacts qu'ils permettent</li> </ul>



# Mise en œuvre d'une politique "habitat adapté" dans les politiques de logement et de construction du Burkina Faso

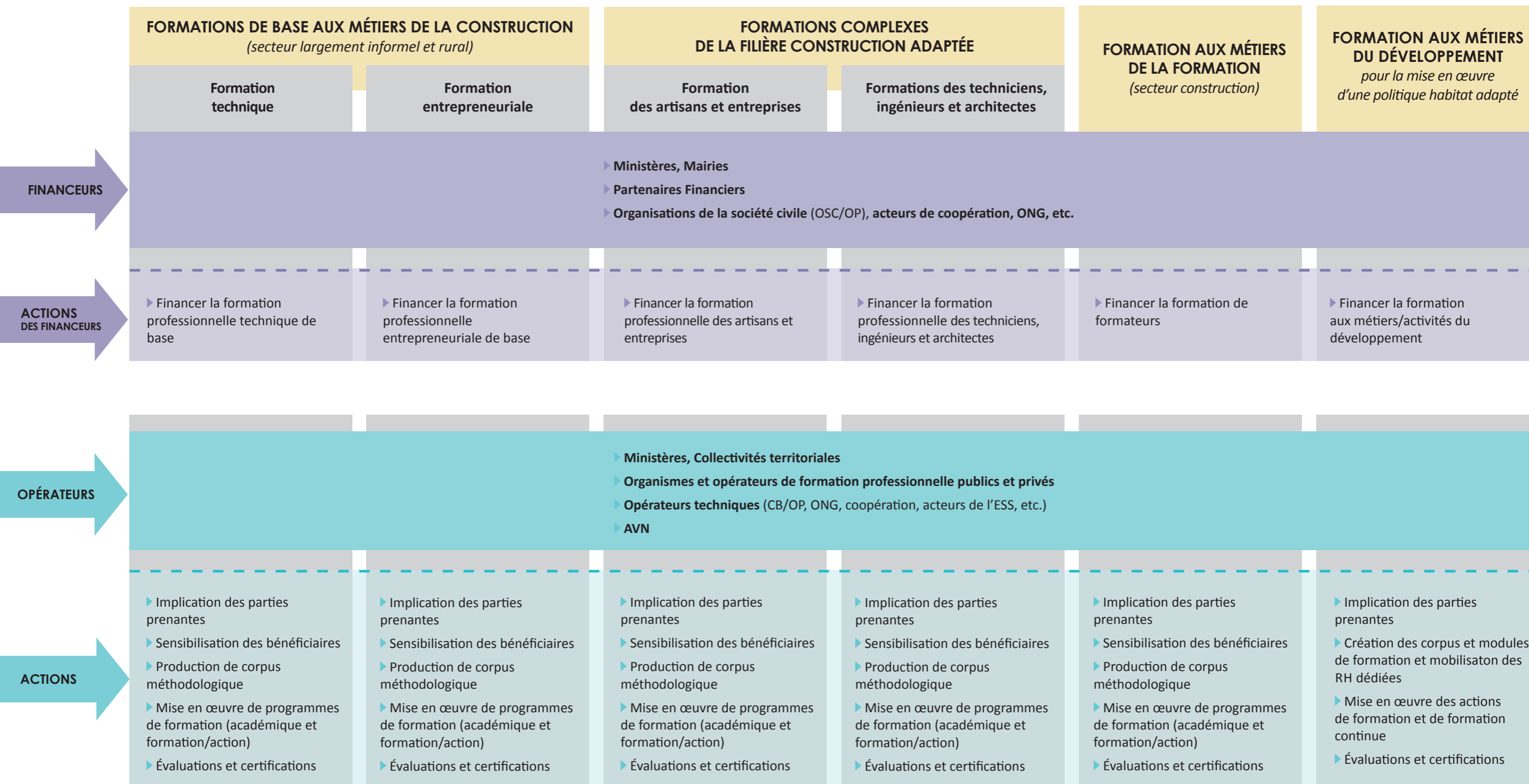


SECTEUR DE LA CONSTRUCTION					
Marché privé en auto-construction (essentiellement rural)	Bâtiments institutionnel / communautaire / productif	Habitat social (urbain)	Marché privé classe moyenne (largement urbain)	DENSIFICATION URBAINE (étages et toits terrasse)	"ARCHI-CULTURE"
<b>Opérateurs techniques (OCB/OP, ONG, coopération, etc.)</b>					
<b>ACTIONS</b> <ul style="list-style-type: none"> <li>▶ Porter et s'impliquer proactivement sur la diffusion d'un habitat adapté</li> <li>▶ Accompagner AVN dans la diffusion de son programme et/ou dupliquer le programme sur leur propre territoire</li> <li>▶ Diffuser un corpus technique</li> </ul>	<ul style="list-style-type: none"> <li>▶ Porter et s'impliquer proactivement sur la diffusion de la construction institutionnelle/communautaire adaptée</li> <li>▶ Inclure des termes de référence "habitat adapté" dans les projets et/ou programmes financés et/ou accompagnés, sur les volets construction</li> <li>▶ Construire ou faire construire des bâtiments institutionnels/communautaires adaptés</li> <li>▶ Diffuser un corpus technique</li> </ul>	<ul style="list-style-type: none"> <li>▶ Porter et s'impliquer proactivement sur la diffusion d'un habitat social adapté</li> <li>▶ Inclure des termes de référence "habitat adapté" dans les projets et/ou programmes financés et/ou accompagnés, sur les volets construction</li> <li>▶ Construire ou faire construire des logements sociaux adaptés</li> <li>▶ Diffuser un corpus technique</li> </ul>	<ul style="list-style-type: none"> <li>▶ Porter et s'impliquer proactivement sur la diffusion d'un habitat urbain adapté</li> <li>▶ Diffuser un corpus technique</li> </ul>	<ul style="list-style-type: none"> <li>▶ Porter et s'impliquer proactivement sur la diffusion d'un habitat urbain dense et adapté</li> <li>▶ Diffuser un corpus technique</li> </ul>	<ul style="list-style-type: none"> <li>▶ Actions de communication et de plaidoyer</li> <li>▶ Actions de capitalisation</li> <li>▶ Diffuser un corpus technique</li> </ul>
<b>Association la Voûte Nubienne</b>					
<b>ACTIONS</b> <ul style="list-style-type: none"> <li>▶ Poursuivre la diffusion du concept VN (émergence et croissance du marché VN)</li> <li>▶ Engager les parties prenantes concernées dans la diffusion</li> <li>▶ Production et diffusion de corpus technique</li> <li>▶ Formation/encadrement des acteurs de la filière de la construction</li> </ul>	<ul style="list-style-type: none"> <li>▶ Poursuivre la diffusion du concept VN (émergence et croissance du marché VN)</li> <li>▶ Accompagnement/conseil des maîtres d'ouvrage publics et opérateurs de maîtrise d'oeuvre</li> <li>▶ Production et diffusion de corpus technique</li> <li>▶ Formation/encadrement des acteurs de la filière de la construction</li> </ul>	<ul style="list-style-type: none"> <li>▶ Conseil à la définition de projets pilotes</li> <li>▶ Conseil technique</li> <li>▶ Mise en réseau de producteurs/constructeurs</li> <li>▶ Production et diffusion de corpus technique</li> <li>▶ Formation/encadrement des acteurs de la filière de la construction</li> </ul>	<ul style="list-style-type: none"> <li>▶ Poursuivre la diffusion du concept VN (émergence et croissance du marché VN)</li> <li>▶ Engager les parties prenantes concernées dans la diffusion</li> <li>▶ Accompagner l'émergence des opérateurs de conseil et de contrôle technique</li> <li>▶ Production et diffusion de corpus technique</li> <li>▶ Formation/encadrement des acteurs de la filière de la construction</li> </ul>	<ul style="list-style-type: none"> <li>▶ Promotion des techniques constructives denses et adaptées dans des périmètres favorables à la proposition VN</li> <li>▶ Engager les parties prenantes concernées dans la diffusion</li> <li>▶ Accompagner l'émergence des opérateurs de conseil et de contrôle technique</li> <li>▶ Production et diffusion de corpus technique</li> <li>▶ Formation/encadrement des acteurs de la filière de la construction</li> </ul>	<ul style="list-style-type: none"> <li>▶ Actions de capitalisation</li> <li>▶ Production et diffusion de corpus technique</li> <li>▶ Actions de communication et de plaidoyer</li> <li>▶ Formation/encadrement des acteurs de la filière de la construction</li> </ul>

# Mise en œuvre d'une politique "habitat adapté" dans les politiques de formation professionnelle du Burkina Faso

	FORMATIONS DE BASE AUX MÉTIERS DE LA CONSTRUCTION <i>(secteur largement informel et rural)</i>		FORMATIONS COMPLEXES DE LA FILIÈRE CONSTRUCTION ADAPTÉE		FORMATION AUX MÉTIERS DE LA FORMATION <i>(secteur construction)</i>	FORMATION AUX MÉTIERS DU DÉVELOPPEMENT <i>pour la mise en œuvre d'une politique habitat adapté</i>
	Formation technique	Formation entrepreneuriale	Formation des artisans et entreprises	Formations des techniciens, ingénieurs et architectes		
BÉNÉFICIAIRES	<ul style="list-style-type: none"> <li>▶ Producteurs de matériaux locaux</li> <li>▶ Jeunes non qualifiés</li> <li>▶ Agriculteurs en période de contre-saison</li> <li>▶ Apprentis, maçons, artisans maçons</li> <li>▶ Groupements d'intérêt économique (GIE)</li> </ul>	<ul style="list-style-type: none"> <li>▶ Apprentis, maçons, artisans maçons</li> <li>▶ Groupements d'intérêt économique (GIE)</li> </ul>	<ul style="list-style-type: none"> <li>▶ Entrepreneurs</li> <li>▶ Employés des entreprises</li> </ul>	<ul style="list-style-type: none"> <li>▶ Techniciens bâtiment</li> <li>▶ Acteurs de l'AMO/MOE</li> <li>▶ Ingénieurs</li> <li>▶ Architectes</li> </ul>	<ul style="list-style-type: none"> <li>▶ Maçons formateurs VN et postulants</li> <li>▶ Cadres enseignants des centres de formation et des programmes de formation/action</li> <li>▶ Groupements d'intérêt économique (GIE)</li> </ul>	<ul style="list-style-type: none"> <li>▶ Porteurs des politiques (Ministères, collectivités, etc.)</li> <li>▶ Opérateurs des politiques d'habitat adapté (OCB/OP, ONG, coopération, etc.)</li> </ul>
ACTIONS DES BÉNÉFICIAIRES	<ul style="list-style-type: none"> <li>▶ S'impliquer et impliquer ses équipes et salariés dans des parcours de formation technique (formation/action, formation académique) sur nouveaux savoir-faire et matériaux locaux</li> <li>▶ S'auto-évaluer sur les connaissances acquises et les besoins</li> </ul>	<ul style="list-style-type: none"> <li>▶ S'impliquer dans des parcours de formation entrepreneuriale et mettre en œuvre des dynamiques de croissance du marché (gestion des RH, marketing, gestion financière, équipement, etc.)</li> <li>▶ S'auto-évaluer sur les résultats acquis et les besoins</li> </ul>	<ul style="list-style-type: none"> <li>▶ S'impliquer et impliquer ses équipes et salariés dans des parcours de formation technique (formation/action, formation académique) sur nouveaux savoir-faire et matériaux locaux</li> <li>▶ Mettre en œuvre des dynamiques de croissance du marché spécifique habitat adapté (gestion des RH, marketing, gestion financière, équipement, etc.)</li> <li>▶ S'auto-évaluer sur les résultats acquis et les besoins</li> </ul>	<ul style="list-style-type: none"> <li>▶ S'impliquer et impliquer ses équipes et salariés dans des parcours de formation technique (formation/action, formation académique) sur nouveaux savoir-faire et matériaux locaux</li> <li>▶ Mettre en œuvre des dynamiques de croissance du marché spécifique habitat adapté (gestion des RH, marketing, gestion financière, équipement, etc.)</li> <li>▶ S'auto-évaluer sur les résultats acquis et les besoins</li> </ul>	<ul style="list-style-type: none"> <li>▶ S'impliquer dans des parcours de formation pédagogique habitat adapté (nouveaux savoir-faire et matériaux locaux)</li> <li>▶ Mettre en œuvre des dynamiques de marché de la pédagogie habitat adapté</li> <li>▶ S'auto-évaluer sur les résultats acquis et les besoins</li> </ul>	<ul style="list-style-type: none"> <li>▶ Se former aux méthodologies d'inclusion d'une composante habitat adapté dans les politiques</li> </ul>
EFFETS ET IMPACTS	<ul style="list-style-type: none"> <li>▶ Nouveaux savoir-faire et nouveaux métiers (matériaux et techniques constructives)</li> <li>▶ Nouvelle clientèle</li> <li>▶ Renforcement de l'emploi (principalement pour les groupes cibles peu éduqués)</li> <li>▶ Emplois de contre-saison</li> <li>▶ Renforcement économique</li> </ul>	<ul style="list-style-type: none"> <li>▶ Renforcement entrepreneurial</li> <li>▶ Renforcement économique</li> <li>▶ Renforcement de l'emploi (principalement pour les groupes cibles peu éduqués)</li> </ul>	<ul style="list-style-type: none"> <li>▶ Nouveaux savoir-faire et nouveaux métiers (matériaux et techniques constructives)</li> <li>▶ Nouvelle clientèle</li> <li>▶ Renforcement économique</li> <li>▶ Renforcement de l'emploi</li> </ul>	<ul style="list-style-type: none"> <li>▶ Nouveaux savoir-faire et nouveaux métiers (matériaux et techniques constructives)</li> <li>▶ Nouvelle clientèle</li> <li>▶ Renforcement économique</li> <li>▶ Renforcement de l'emploi</li> </ul>	<ul style="list-style-type: none"> <li>▶ Nouveaux savoir-faire et nouveaux métiers (matériaux et techniques constructives)</li> <li>▶ Nouvelle clientèle</li> <li>▶ Renforcement économique</li> <li>▶ Renforcement de l'emploi</li> </ul>	<ul style="list-style-type: none"> <li>▶ Capacité à répondre aux engagements de l'état en matière de politique publique</li> <li>▶ Acquisition et renforcement des compétences des porteurs et opérateurs des politiques habitat adapté</li> <li>▶ Duplication des méthodologies de diffusion et des acteurs les mettant en œuvre</li> </ul>

# Mise en œuvre d'une politique "habitat adapté" dans les politiques de formation professionnelle du Burkina Faso



# Mise en œuvre d'une politique "habitat adapté" dans les politiques de formation professionnelle du Burkina Faso

	FORMATIONS DE BASE AUX MÉTIERS DE LA CONSTRUCTION <i>(secteur largement informel et rural)</i>		FORMATIONS COMPLEXES DE LA FILIÈRE CONSTRUCTION ADAPTÉE		FORMATION AUX MÉTIERS DE LA FORMATION <i>(secteur construction)</i>	FORMATION AUX MÉTIERS DU DÉVELOPPEMENT <i>pour la mise en œuvre d'une politique habitat adapté</i>
	Formation technique	Formation entrepreneuriale	Formation des artisans et entreprises	Formations des techniciens, ingénieurs et architectes		
	<b>Ministères / Collectivités territoriales / Mairies</b>					
<b>ACTIONS</b>	<ul style="list-style-type: none"> <li>▶ Engagement et délégation de programmes de formation technique de base (académique et formation/action)</li> <li>▶ Contrôle et capitalisation des programmes</li> </ul>	<ul style="list-style-type: none"> <li>▶ Engagement et délégation de programmes de formation entrepreneuriale</li> <li>▶ Contrôle et capitalisation des programmes</li> </ul>	<ul style="list-style-type: none"> <li>▶ Engagement et délégation de programmes de formation des artisans et des entreprises (académique et formation/action)</li> <li>▶ Contrôle et capitalisation des programmes</li> </ul>	<ul style="list-style-type: none"> <li>▶ Engagement et délégation de programmes de formation des techniciens, ingénieurs et architectes (académique et formation/action)</li> <li>▶ Encadrement, suivi, contrôle et capitalisation des programmes</li> </ul>	<ul style="list-style-type: none"> <li>▶ Engagement et délégation de programmes de formation de formateurs habitat adapté</li> <li>▶ Encadrement, suivi, contrôle et capitalisation des programmes</li> <li>▶ Procédés d'habilitation de formateurs</li> </ul>	<ul style="list-style-type: none"> <li>▶ Engagement et délégation de programmes de formation aux activités de développement</li> <li>▶ Participation de leurs agents aux activités de formation</li> <li>▶ Contrôle et capitalisation des programmes</li> </ul>
	<b>Organismes et opérateurs de formation professionnelle publics et privés</b>					
<b>ACTIONS</b>	<ul style="list-style-type: none"> <li>▶ Sensibilisation des bénéficiaires</li> <li>▶ Production de corpus méthodologiques</li> <li>▶ Mise en œuvre des programmes de formation (académique et formation/action)</li> <li>▶ Évaluations</li> </ul>	<ul style="list-style-type: none"> <li>▶ Sensibilisation des bénéficiaires</li> <li>▶ Production de corpus méthodologiques</li> <li>▶ Mise en œuvre des programmes de formation entrepreneuriale</li> <li>▶ Évaluations</li> </ul>	<ul style="list-style-type: none"> <li>▶ Sensibilisation des artisans et entreprises, mise en réseau</li> <li>▶ Production de corpus méthodologiques</li> <li>▶ Mise en œuvre des programmes de formation (académique et formation/action)</li> <li>▶ Accompagnement technique</li> <li>▶ Évaluations et certifications</li> </ul>	<ul style="list-style-type: none"> <li>▶ Sensibilisation des acteurs de la filière construction à haut potentiel, mise en réseau</li> <li>▶ Production de corpus méthodologiques</li> <li>▶ Mise en œuvre des programmes de formation (académique et formation/action)</li> <li>▶ Accompagnement technique</li> <li>▶ Évaluations et certifications</li> </ul>	<ul style="list-style-type: none"> <li>▶ Sensibilisation des formateurs, Mise en réseau</li> <li>▶ Production de corpus méthodologiques</li> <li>▶ Mise en œuvre des programmes de formation</li> <li>▶ Accompagnement pédagogique</li> <li>▶ Évaluations et certifications</li> </ul>	<ul style="list-style-type: none"> <li>▶ Sensibilisation des porteurs et opérateurs des politiques d'habitat adapté</li> <li>▶ Production de corpus et modules de formation</li> <li>▶ Mise en œuvre des programmes de formation</li> <li>▶ Accompagnement pédagogique</li> <li>▶ Évaluations et certifications</li> </ul>

# Mise en œuvre d'une politique "habitat adapté" dans les politiques de formation professionnelle du Burkina Faso



FORMATIONS DE BASE AUX MÉTIERS DE LA CONSTRUCTION <i>(secteur largement informel et rural)</i>		FORMATIONS COMPLEXES DE LA FILIÈRE CONSTRUCTION ADAPTÉE		FORMATION AUX MÉTIERS DE LA FORMATION <i>(secteur construction)</i>	FORMATION AUX MÉTIERS DU DÉVELOPPEMENT <i>pour la mise en œuvre d'une politique habitat adapté</i>
Formation technique	Formation entrepreneuriale	Formation des artisans et entreprises	Formations des techniciens, ingénieurs et architectes		
<b>Opérateurs techniques</b> (OCB/OP, ONG, coopération, acteurs de l'ESS, etc.)					
<ul style="list-style-type: none"> <li>▶ Sensibilisation des bénéficiaires</li> <li>▶ Mise en œuvre des programmes de formation (académique et formation/action)</li> <li>▶ Évaluations</li> </ul>	<ul style="list-style-type: none"> <li>▶ Sensibilisation des bénéficiaires</li> <li>▶ Mise en œuvre des programmes de formation entrepreneuriale</li> <li>▶ Évaluations</li> </ul>	<ul style="list-style-type: none"> <li>▶ Sensibilisation des artisans et entreprises, mise en réseau</li> <li>▶ Mise en œuvre des programmes de formation (académique et formation/action)</li> <li>▶ Accompagnement technique</li> </ul>	<ul style="list-style-type: none"> <li>▶ Sensibilisation des acteurs de la filière construction à haut potentiel, mise en réseau</li> <li>▶ Mise en œuvre des programmes de formation (académique et formation/action)</li> <li>▶ Accompagnement technique</li> </ul>	<ul style="list-style-type: none"> <li>▶ Sensibilisation des formateurs, Mise en réseau</li> <li>▶ Mise en œuvre des programmes de formation</li> <li>▶ Accompagnement pédagogique</li> <li>▶ Évaluations</li> </ul>	<ul style="list-style-type: none"> <li>▶ Sensibilisation des porteurs et opérateurs des politiques d'habitat adapté</li> <li>▶ Production de corpus et modules de formation</li> <li>▶ Mise en œuvre des programmes de formation</li> <li>▶ Accompagnement pédagogique</li> <li>▶ Évaluations et certifications</li> </ul>
<b>Association la Voûte Nubienne</b>					
<ul style="list-style-type: none"> <li>▶ Implication des parties prenantes</li> <li>▶ Sensibilisation des bénéficiaires</li> <li>▶ Production de corpus méthodologiques</li> <li>▶ Mise en œuvre de programmes de formation (académique et formation/action)</li> <li>▶ Évaluations et certifications</li> </ul>	<ul style="list-style-type: none"> <li>▶ Implication des parties prenantes</li> <li>▶ Sensibilisation des bénéficiaires</li> <li>▶ Production de corpus méthodologiques</li> <li>▶ Mise en œuvre de programmes de formation entrepreneuriale</li> <li>▶ Évaluations et certifications</li> </ul>	<ul style="list-style-type: none"> <li>▶ Implication des parties prenantes</li> <li>▶ Sensibilisation des bénéficiaires</li> <li>▶ Production de corpus méthodologiques</li> <li>▶ Mise en œuvre de programmes de formation (académique et formation/action)</li> <li>▶ Évaluations et certifications</li> </ul>	<ul style="list-style-type: none"> <li>▶ Implication des parties prenantes</li> <li>▶ Sensibilisation des bénéficiaires</li> <li>▶ Production de corpus méthodologiques</li> <li>▶ Mise en œuvre de programmes de formation (académique et formation/action)</li> <li>▶ Évaluations et certifications</li> </ul>	<ul style="list-style-type: none"> <li>▶ Implication des parties prenantes</li> <li>▶ Sensibilisation des bénéficiaires</li> <li>▶ Production de corpus méthodologiques</li> <li>▶ Mise en œuvre de programmes de formation</li> <li>▶ Évaluations et certifications</li> </ul>	<ul style="list-style-type: none"> <li>▶ Implication des parties prenantes</li> <li>▶ Sensibilisation des bénéficiaires</li> <li>▶ Production de corpus méthodologiques</li> <li>▶ Mise en œuvre de programmes de formation</li> <li>▶ Évaluations et certifications</li> </ul>

**ACTIONS** →

**ACTIONS** →

# Mise en œuvre d'une politique "habitat adapté" dans les politiques économiques du Burkina Faso

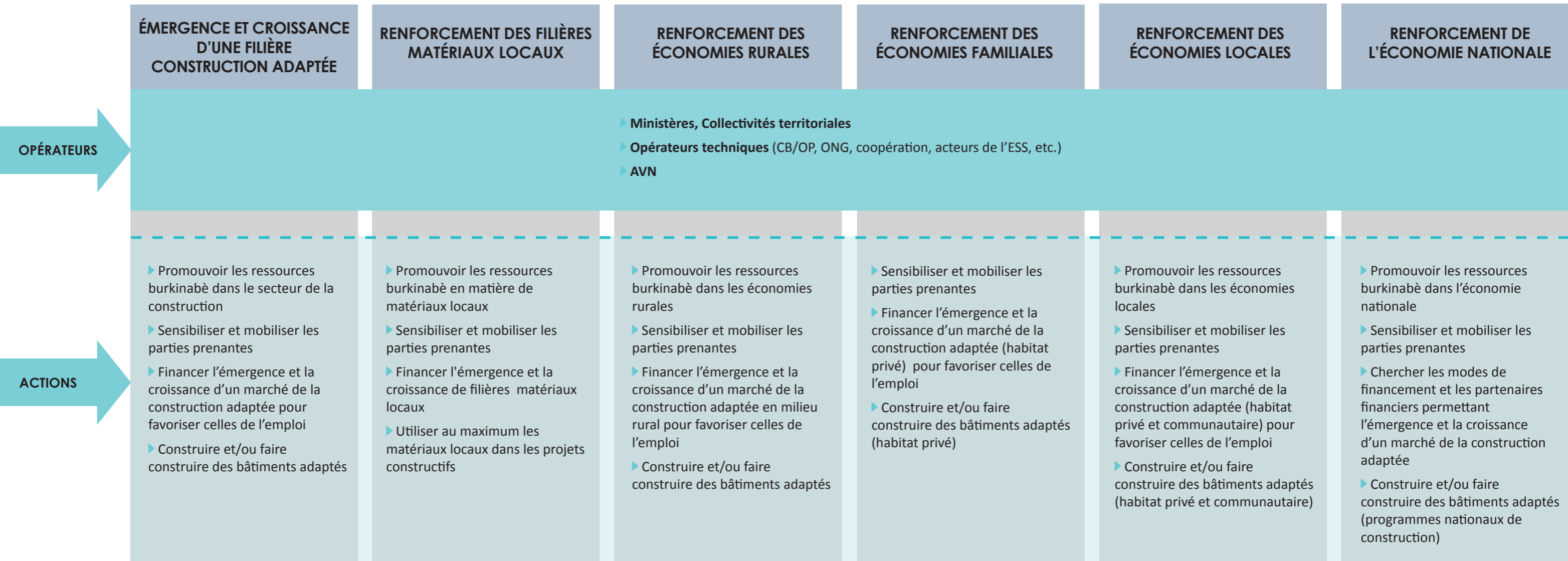


	ÉMERGENCE ET CROISSANCE D'UNE FILIÈRE CONSTRUCTION ADAPTÉE	RENFORCEMENT DES FILIÈRES MATÉRIAUX LOCAUX	RENFORCEMENT DES ÉCONOMIES RURALES	RENFORCEMENT DES ÉCONOMIES FAMILIALES	RENFORCEMENT DES ÉCONOMIES LOCALES	RENFORCEMENT DE L'ÉCONOMIE NATIONALE
BÉNÉFICIAIRES	<ul style="list-style-type: none"> <li>▶ Tous les acteurs de la filière construction adaptée (économie informelle et formelle) et ceux qui vont s'y insérer</li> </ul>	<ul style="list-style-type: none"> <li>▶ Filière extraction terre</li> <li>▶ Producteurs briques de banco</li> <li>▶ Producteurs de briques de banco surface cailloux (BBSC)</li> <li>▶ Producteurs de briques de banco stabilisé (BTC)</li> <li>▶ Producteurs briques de latérite (BLT)</li> <li>▶ Transporteurs</li> </ul>	<ul style="list-style-type: none"> <li>▶ Acteurs de la filière construction adaptée et matériaux locaux évoluant en milieu rural (villages et petites villes)</li> <li>▶ Clients construisant et/ou faisant construire en milieu rural</li> </ul>	<ul style="list-style-type: none"> <li>▶ Acteurs de la filière construction adaptée et matériaux locaux (et leurs familles)</li> <li>▶ Bénéficiaires de constructions adaptées Et leurs familles</li> </ul>	<ul style="list-style-type: none"> <li>▶ Collectivités territoriales</li> <li>▶ Organisations de la société civile</li> <li>▶ Populations locales</li> <li>▶ Acteurs de la filière construction adaptée et matériaux locaux à une échelle locale</li> </ul>	<ul style="list-style-type: none"> <li>▶ Etats, ministères</li> <li>▶ Organisations faitières et filière construction / BTP habitat adapté</li> <li>▶ Population nationale</li> </ul>
ACTIONS DES BÉNÉFICIAIRES	<ul style="list-style-type: none"> <li>▶ Se former</li> <li>▶ Produire</li> <li>▶ Faire croître son activité</li> <li>▶ Fédérer le secteur de la construction habitat adapté</li> </ul>	<ul style="list-style-type: none"> <li>▶ Se former</li> <li>▶ Produire</li> <li>▶ Faire croître son activité</li> <li>▶ Fédérer le secteur des filières matériaux locaux</li> </ul>	<p><b>Filière de la construction adaptée en milieu rural :</b></p> <ul style="list-style-type: none"> <li>▶ Se former</li> <li>▶ Produire</li> <li>▶ Faire croître son activité</li> <li>▶ Fédérer le secteur de la construction habitat adaptée</li> </ul> <p><b>Clients :</b></p> <ul style="list-style-type: none"> <li>▶ Construire et/ou faire construire des bâtiments adaptés</li> </ul>	<p><b>Filière de la construction adaptée en milieu rural :</b></p> <ul style="list-style-type: none"> <li>▶ Se former</li> <li>▶ Produire</li> <li>▶ Faire croître son activité</li> </ul> <p><b>Clients :</b></p> <ul style="list-style-type: none"> <li>▶ Construire et/ou faire construire des bâtiments adaptés</li> </ul>	<ul style="list-style-type: none"> <li>▶ Construire et/ou faire construire des bâtiments adaptés</li> <li>▶ Participer à la diffusion du concept d'habitat adapté</li> </ul>	<ul style="list-style-type: none"> <li>▶ Intégrer l'habitat adapté aux politiques nationales</li> <li>▶ Participer à la diffusion du concept d'habitat adapté</li> <li>▶ Construire et/ou faire construire des bâtiments adaptés</li> </ul>
EFFETS ET IMPACTS	<ul style="list-style-type: none"> <li>▶ Nouveau produit et nouveau marché pour la filière construction</li> <li>▶ Acquisition de nouveaux savoir-faire</li> <li>▶ Emploi et insertion professionnelle</li> </ul>	<ul style="list-style-type: none"> <li>▶ Renforcement des marchés des matériaux locaux</li> <li>▶ Acquisition de nouveaux savoir-faire</li> <li>▶ Emploi et insertion professionnelle</li> </ul>	<ul style="list-style-type: none"> <li>▶ Réinjection des coûts de matériaux d'importation dans les économies rurales</li> <li>▶ Renforcement du marché de l'emploi rural principalement emploi de contre-saison</li> <li>▶ Accroissement de l'intérêt de partenaires financiers particulièrement sur les questions environnement/climat</li> </ul>	<ul style="list-style-type: none"> <li>▶ Investissement immobilier durable</li> <li>▶ Économie sur le confort thermique des bâtiments</li> <li>▶ Réinjection des coûts de matériaux d'importation dans les économies familiales</li> <li>▶ Gain de surface du bâti (toit terrasse)</li> <li>▶ Accès à l'emploi et insertion économique</li> </ul>	<ul style="list-style-type: none"> <li>▶ Réinjection des coûts de matériaux d'importation dans les économies locales</li> <li>▶ Renforcement du marché de l'emploi local</li> <li>▶ Accroissement de l'intérêt de partenaires financiers particulièrement sur les questions environnement/climat</li> </ul>	<ul style="list-style-type: none"> <li>▶ Réinjection des coûts de matériaux d'importation dans les économies nationales</li> <li>▶ Renforcement du marché de l'emploi particulièrement pour des groupes cibles vulnérables</li> <li>▶ Accroissement de l'intérêt de partenaires financiers particulièrement sur les questions environnement/climat</li> </ul>

# Mise en œuvre d'une politique "habitat adapté" dans les politiques économiques du Burkina Faso

	ÉMERGENCE ET CROISSANCE D'UNE FILIÈRE CONSTRUCTION ADAPTÉE	RENFORCEMENT DES FILIÈRES MATÉRIAUX LOCAUX	RENFORCEMENT DES ÉCONOMIES RURALES	RENFORCEMENT DES ÉCONOMIES FAMILIALES	RENFORCEMENT DES ÉCONOMIES LOCALES	RENFORCEMENT DE L'ÉCONOMIE NATIONALE
<b>FINANCEURS</b>	<ul style="list-style-type: none"> <li>▶ Ministères, Collectivités territoriales</li> <li>▶ Partenaires Techniques et Financiers (PTF)</li> <li>▶ Organisations de la société civile (OSC/OP), acteurs de coopération, ONG, etc.</li> <li>▶ Clients et maîtres d'ouvrage locaux</li> </ul>	<ul style="list-style-type: none"> <li>▶ Ministères, Collectivités territoriales</li> <li>▶ Partenaires Techniques et Financiers (PTF)</li> <li>▶ Organisations de la société civile (OSC/OP), acteurs de coopération, ONG, etc.</li> <li>▶ Clients et maîtres d'ouvrage locaux</li> </ul>	<ul style="list-style-type: none"> <li>▶ Ministères, Collectivités territoriales</li> <li>▶ Partenaires Techniques et Financiers (PTF)</li> <li>▶ Opérateurs de développement rural</li> <li>▶ Organisations de la société civile (OSC/OP), acteurs de coopération, ONG, etc.</li> <li>▶ Clients et maîtres d'ouvrage locaux</li> </ul>	<ul style="list-style-type: none"> <li>▶ Ministères, Collectivités territoriales</li> <li>▶ Partenaires Techniques et Financiers (PTF)</li> <li>▶ Opérateurs de développement rural</li> <li>▶ Organisations de la société civile (OSC/OP), acteurs de coopération, ONG, etc.</li> <li>▶ Clients privés de la construction adaptée</li> </ul>	<ul style="list-style-type: none"> <li>▶ Ministères, Collectivités territoriales</li> <li>▶ Partenaires Techniques et Financiers (PTF)</li> <li>▶ Organisations de la société civile (OSC/OP), acteurs de coopération, ONG, etc.</li> <li>▶ Clients et maîtres d'ouvrage locaux</li> </ul>	<ul style="list-style-type: none"> <li>▶ Etats, Ministères</li> <li>▶ Partenaires Techniques et Financiers (PTF)</li> <li>▶ Opérateurs de développement national</li> <li>▶ Organisations de la société civile (OSC/OP), acteurs de coopération, ONG, etc.</li> <li>▶ Clients et maîtres d'ouvrage du marché habitat adapté national</li> </ul>
<b>ACTIONS DES FINANCEURS</b>	<ul style="list-style-type: none"> <li>▶ Financer l'émergence, l'organisation et la croissance d'une filière construction adaptée</li> <li>▶ Prendre la décision d'investir dans des modes constructifs adaptés et financer les chantiers</li> </ul>	<ul style="list-style-type: none"> <li>▶ Financer l'émergence, l'organisation et la croissance de filières matériaux adaptés</li> <li>▶ Prendre la décision d'investir dans des modes constructifs adaptés et financer les chantiers</li> </ul>	<ul style="list-style-type: none"> <li>▶ Mettre en œuvre des programmes de diffusion de constructions adaptées spécifiques aux zones rurales</li> <li>▶ Prendre la décision d'investir dans des modes constructifs adaptés et financer les chantiers</li> </ul>	<ul style="list-style-type: none"> <li>▶ Mettre en œuvre des programmes d'incitation des familles à l'accession à l'habitat adapté</li> <li>▶ Prendre la décision d'investir dans des modes constructifs adaptés et financer les chantiers</li> </ul>	<ul style="list-style-type: none"> <li>▶ Mettre en œuvre des programmes locaux de diffusion et d'incitation à l'accession à la construction et à l'habitat adapté</li> <li>▶ Prendre la décision d'investir dans des modes constructifs adaptés et financer les chantiers</li> </ul>	<ul style="list-style-type: none"> <li>▶ Mettre en œuvre des programmes nationaux de diffusion et d'incitation à l'accession à la construction et à l'habitat adapté</li> <li>▶ Prendre la décision d'investir dans des modes constructifs adaptés et financer les chantiers</li> </ul>

# Mise en œuvre d'une politique "habitat adapté" dans les politiques économiques du Burkina Faso





# Mise en œuvre d'une politique "habitat adapté" dans les politiques économiques du Burkina Faso

	ÉMERGENCE ET CROISSANCE D'UNE FILIÈRE CONSTRUCTION ADAPTÉE	RENFORCEMENT DES FILIÈRES MATÉRIAUX LOCAUX	RENFORCEMENT DES ÉCONOMIES RURALES	RENFORCEMENT DES ÉCONOMIES FAMILIALES	RENFORCEMENT DES ÉCONOMIES LOCALES	RENFORCEMENT DE L'ÉCONOMIE NATIONALE
	<b>Ministères / Collectivités territoriales / Mairies</b>					
<b>ACTIONS</b> →	<ul style="list-style-type: none"> <li>▶ Actions de sensibilisation et d'information</li> <li>▶ Engagement et délégation de programmes de soutien de la filière habitat adapté</li> <li>▶ Programmes de soutien à l'accès à l'emploi</li> <li>▶ Accompagnement du marché habitat adapté et de sa croissance</li> <li>▶ Dispositifs d'incitation (marché privé) et de subvention (marché communautaire)</li> </ul>	<ul style="list-style-type: none"> <li>▶ Identifier et protéger les ressources en matériaux locaux</li> <li>▶ Organiser et planifier la gestion des ressources en matériaux locaux</li> <li>▶ Identifier les producteurs et les soutenir dans l'émergence et la croissance de leur marché</li> </ul>	<ul style="list-style-type: none"> <li>▶ Actions de sensibilisation et d'information des parties prenantes</li> <li>▶ Engagement et délégation de programmes de soutien de la filière habitat adapté en milieu rural</li> <li>▶ Programmes de soutien à l'accès à l'emploi en milieu rural</li> <li>▶ Accompagnement du marché habitat adapté et de sa croissance en milieu rural</li> <li>▶ Dispositifs d'incitation (marché privé) et de subvention (marché communautaire)</li> </ul>	<ul style="list-style-type: none"> <li>▶ Actions de sensibilisation et d'information des parties prenantes</li> <li>▶ Engagement et délégation de programmes de soutien de la filière habitat adapté</li> <li>▶ Programmes de soutien à l'accès à l'emploi</li> <li>▶ Accompagnement du marché habitat adapté privé et de sa croissance</li> <li>▶ Dispositifs d'incitation (marché privé)</li> </ul>	<ul style="list-style-type: none"> <li>▶ Actions de sensibilisation et d'information des parties prenantes</li> <li>▶ Engagement et délégation de programmes de soutien de la filière habitat adapté</li> <li>▶ Programmes de soutien à l'accès à l'emploi à l'échelle locale</li> <li>▶ Accompagnement du marché habitat adapté privé et de sa croissance à l'échelle locale</li> <li>▶ Dispositifs d'incitation (marché privé) et de subvention (marché communautaire)</li> </ul>	<ul style="list-style-type: none"> <li>▶ Actions de sensibilisation et d'information</li> <li>▶ Actions de promotion des ressources endogènes (humaines et matérielles)</li> <li>▶ Engagement et délégation de programmes de soutien de la filière nationale de l'habitat adapté</li> <li>▶ Programmes de soutien à l'accès à l'emploi à l'échelle nationale</li> <li>▶ Accompagnement du marché habitat adapté national et de sa croissance</li> <li>▶ Dispositifs d'incitation (marché privé) et de subvention (marché communautaire)</li> <li>▶ Engagement et mise en oeuvre de programmes nationaux de construction adaptée</li> </ul>

# Mise en œuvre d'une politique "habitat adapté" dans les politiques économiques du Burkina Faso

	ÉMERGENCE ET CROISSANCE D'UNE FILIÈRE CONSTRUCTION ADAPTÉE	RENFORCEMENT DES FILIÈRES MATÉRIAUX LOCAUX	RENFORCEMENT DES ÉCONOMIES RURALES	RENFORCEMENT DES ÉCONOMIES FAMILIALES	RENFORCEMENT DES ÉCONOMIES LOCALES	RENFORCEMENT DE L'ÉCONOMIE NATIONALE
	<b>Opérateurs techniques (CB/OP, ONG, coopération, acteurs de l'ESS, etc.)</b>					
<b>ACTIONS</b>	<ul style="list-style-type: none"> <li>▶ Actions de sensibilisation et d'information</li> <li>▶ Mise en œuvre et/ou duplication de programmes de diffusion</li> <li>▶ Accompagnement du marché habitat adapté et de sa croissance</li> <li>▶ Programmes de soutien à l'accès à l'emploi</li> <li>▶ Dispositifs d'incitation (marché privé) et de subvention (marché communautaire)</li> <li>▶ Construire et/ou faire construire des bâtiments adaptés</li> </ul>	<ul style="list-style-type: none"> <li>▶ Actions de sensibilisation et d'information</li> <li>▶ Mise en œuvre et/ou duplication de stratégies de production de matériaux locaux</li> <li>▶ Accompagnement de la filière matériaux locaux et de sa croissance</li> <li>▶ Programmes de soutien à l'accès à l'emploi</li> <li>▶ Construire et/ou faire construire en utilisant au maximum les matériaux locaux</li> </ul>	<ul style="list-style-type: none"> <li>▶ Actions de sensibilisation et d'information</li> <li>▶ Mise en œuvre et/ou duplication de programmes de diffusion</li> <li>▶ Accompagnement du marché habitat adapté et de sa croissance en milieu rural</li> <li>▶ Programmes de soutien à l'accès à l'emploi en milieu rural</li> <li>▶ Dispositifs d'incitation (marché privé) et de subvention (marché communautaire)</li> <li>▶ Construire et/ou faire construire des bâtiments adaptés</li> </ul>	<ul style="list-style-type: none"> <li>▶ Actions de sensibilisation et d'information</li> <li>▶ Mise en œuvre et/ou duplication de programmes de diffusion</li> <li>▶ Accompagnement du marché habitat adapté privé et de sa croissance</li> <li>▶ Programmes de soutien à l'accès à l'emploi</li> <li>▶ Dispositifs d'incitation (marché privé)</li> <li>▶ Construire et/ou faire construire des bâtiments adaptés</li> </ul>	<ul style="list-style-type: none"> <li>▶ Actions de sensibilisation et d'information</li> <li>▶ Mise en œuvre et/ou duplication de programmes de diffusion</li> <li>▶ Accompagnement du marché habitat adapté local et de sa croissance</li> <li>▶ Programmes de soutien à l'accès à l'emploi local</li> <li>▶ Dispositifs d'incitation (marché privé) et de subvention (marché communautaire)</li> <li>▶ Construire et/ou faire construire des bâtiments adaptés</li> </ul>	<ul style="list-style-type: none"> <li>▶ Actions de sensibilisation et d'information</li> <li>▶ Mise en œuvre et/ou duplication de programmes de diffusion</li> <li>▶ Accompagnement du marché habitat adapté national et de sa croissance</li> <li>▶ Programmes de soutien à l'accès à l'emploi national</li> <li>▶ Dispositifs d'incitation (marché privé) et de subvention (marché communautaire)</li> <li>▶ Construire et/ou faire construire des bâtiments adaptés</li> </ul>
	<b>Association la Voûte Nubienne</b>					
<b>ACTIONS</b>	<ul style="list-style-type: none"> <li>▶ Actions de sensibilisation et d'information</li> <li>▶ Mise en œuvre de programmes de diffusion</li> <li>▶ Accompagnement du marché habitat adapté et de sa croissance</li> <li>▶ Dispositifs d'incitation (marché privé) et de subvention (marché communautaire)</li> <li>▶ Accompagnement au développement de projets d'émergence et de croissance de la filière</li> </ul>	<ul style="list-style-type: none"> <li>▶ Actions de sensibilisation et d'information</li> <li>▶ Faire construire en utilisant au maximum les matériaux locaux</li> </ul>	<ul style="list-style-type: none"> <li>▶ Actions de sensibilisation et d'information</li> <li>▶ Mise en œuvre de programmes de diffusion</li> <li>▶ Accompagnement du marché habitat adapté et de sa croissance en milieu rural</li> <li>▶ Dispositifs d'incitation (marché privé) et de subvention (marché communautaire)</li> <li>▶ Accompagnement au développement de projets ruraux</li> </ul>	<ul style="list-style-type: none"> <li>▶ Actions de sensibilisation et d'information</li> <li>▶ Mise en œuvre de programmes de diffusion</li> <li>▶ Accompagnement du marché habitat adapté privé et de sa croissance</li> <li>▶ Dispositifs d'incitation (marché privé)</li> </ul>	<ul style="list-style-type: none"> <li>▶ Actions de sensibilisation et d'information</li> <li>▶ Mise en œuvre de programmes de diffusion</li> <li>▶ Accompagnement du marché habitat adapté local et de sa croissance</li> <li>▶ Dispositifs d'incitation (marché privé) et de subvention (marché communautaire)</li> <li>▶ Accompagnement au développement de projets locaux</li> </ul>	<ul style="list-style-type: none"> <li>▶ Actions de sensibilisation et d'information</li> <li>▶ Mise en œuvre de programmes de diffusion</li> <li>▶ Accompagnement du marché habitat adapté national et de sa croissance</li> <li>▶ Dispositifs d'incitation (marché privé) et de subvention (marché communautaire)</li> <li>▶ Accompagnement au développement de projets nationaux</li> </ul>

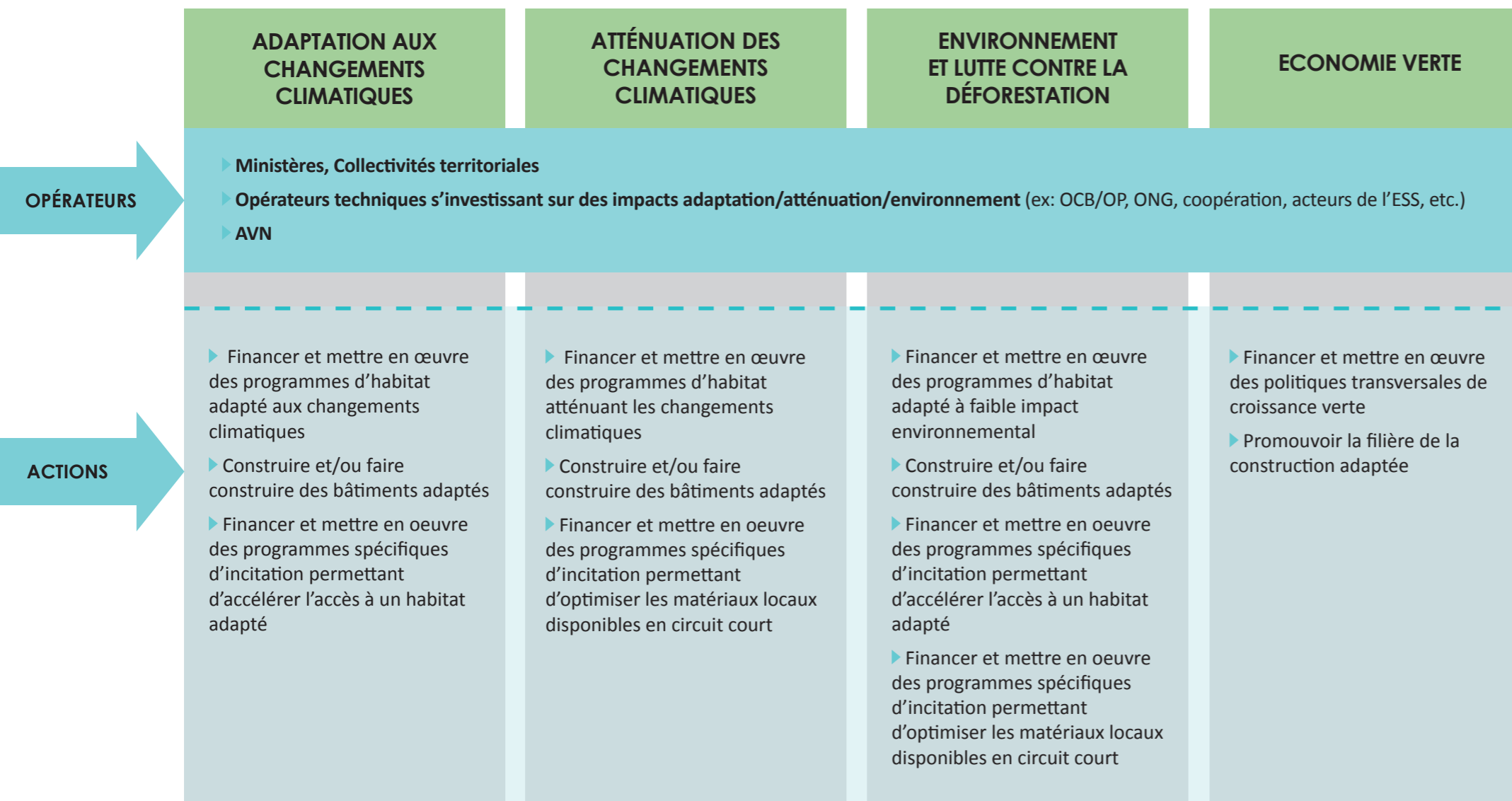
# Mise en œuvre d'une politique "habitat adapté" dans les politiques environnement et climat du Burkina Faso

	ADAPTATION AUX CHANGEMENTS CLIMATIQUES	ATTÉNUATION DES CHANGEMENTS CLIMATIQUES	ENVIRONNEMENT ET LUTTE CONTRE LA DÉFORESTATION	ECONOMIE VERTE
BÉNÉFICIAIRES	<ul style="list-style-type: none"> <li>▶ Populations soumises aux impacts négatifs du changement climatique</li> <li>▶ Etat (au regard des enjeux climat)</li> <li>▶ Partenaires financiers adaptation pour leurs besoins d'impacts</li> </ul>	<ul style="list-style-type: none"> <li>▶ Population mondiale</li> <li>▶ Etat (au regard des enjeux climat)</li> <li>▶ Partenaires financiers atténuation pour leurs besoins d'impacts</li> </ul>	<ul style="list-style-type: none"> <li>▶ Populations soumises aux impacts négatifs des évolutions environnementales (déforestation, désertification, perte de la biodiversité, etc.)</li> <li>▶ Etat (au regard des enjeux climat)</li> <li>▶ Partenaires financiers environnement pour leurs besoins d'impacts</li> </ul>	<ul style="list-style-type: none"> <li>▶ Etat (au regard des enjeux climat)</li> <li>▶ Ministère de l'environnement, de l'économie verte et du changement climatique (meevcc)</li> <li>▶ Partenaires financiers économie verte pour leurs besoins d'impacts</li> </ul>
ACTIONS DES BÉNÉFICIAIRES	<ul style="list-style-type: none"> <li>▶ Construire et/ou faire construire des bâtiments adaptés</li> <li>▶ Impulser des politiques transversales permettant l'adaptation climat</li> <li>▶ Mettre en œuvre des programmes de diffusion d'un habitat adapté</li> <li>▶ Apporter les moyens financiers permettant la diffusion de programmes d'habitat adapté</li> </ul>	<ul style="list-style-type: none"> <li>▶ Construire et/ou faire construire des bâtiments adaptés</li> <li>▶ Impulser des politiques transversales permettant l'atténuation climat</li> <li>▶ Mettre en œuvre des programmes de diffusion d'un habitat adapté</li> <li>▶ Apporter les moyens financiers permettant la diffusion de programmes d'habitat adapté</li> </ul>	<ul style="list-style-type: none"> <li>▶ Construire et/ou faire construire des bâtiments adaptés</li> <li>▶ Impulser des politiques environnementales transversales</li> <li>▶ Mettre en œuvre des programmes de diffusion d'un habitat adapté</li> <li>▶ Apporter les moyens financiers permettant la diffusion de programmes d'habitat adapté</li> </ul>	<ul style="list-style-type: none"> <li>▶ Construire et/ou faire construire des bâtiments adaptés</li> <li>▶ Impulser des politiques transversales permettant une croissance verte</li> <li>▶ Mettre en œuvre des programmes de diffusion d'un habitat adapté</li> <li>▶ Apporter les moyens financiers permettant la diffusion de programmes d'habitat adapté</li> </ul>
EFFETS ET IMPACTS	<ul style="list-style-type: none"> <li>▶ Diffusion de techniques de construction apportant meilleur confort thermique et meilleure résistance aux événements climatiques extrêmes</li> <li>▶ Amélioration des conditions de vie du plus grand nombre</li> <li>▶ Satisfaction des engagements des institutions en matière d'adaptation aux changements climatiques</li> </ul>	<ul style="list-style-type: none"> <li>▶ Réduction des émissions de ges</li> <li>▶ Réduction de l'utilisation de matériaux à forte empreinte carbone</li> <li>▶ Réduction des besoins énergétiques domestiques</li> <li>▶ Satisfaction des engagements des institutions en matière d'atténuation des changements climatiques</li> </ul>	<ul style="list-style-type: none"> <li>▶ Réduction de l'utilisation de matériaux à forte empreinte carbone</li> <li>▶ Réduction de l'utilisation de ressources épuisables (bois, paille, sable, gravier, etc.)</li> <li>▶ Diminution des nuisances dues au transport de matériaux d'importation</li> <li>▶ Satisfaction des engagements des institutions en matière d'environnement</li> </ul>	<ul style="list-style-type: none"> <li>▶ Croissance verte</li> </ul>

# Mise en œuvre d'une politique "habitat adapté" dans les politiques environnement et climat du Burkina Faso

	ADAPTATION AUX CHANGEMENTS CLIMATIQUES	ATTÉNUATION DES CHANGEMENTS CLIMATIQUES	ENVIRONNEMENT ET LUTTE CONTRE LA DÉFORESTATION	ECONOMIE VERTE
FINANCEURS	<ul style="list-style-type: none"> <li>▶ Ministères</li> <li>▶ Partenaires financiers adaptation</li> <li>▶ Organisations de développement recherchant des impacts adaptation</li> <li>▶ Clients et maîtres d'ouvrage</li> </ul>	<ul style="list-style-type: none"> <li>▶ Ministères</li> <li>▶ Partenaires financiers atténuation</li> <li>▶ Organisations de développement recherchant des impacts atténuation</li> <li>▶ Clients et maîtres d'ouvrage</li> </ul>	<ul style="list-style-type: none"> <li>▶ Ministères</li> <li>▶ Partenaires financiers environnement</li> <li>▶ Organisations de développement recherchant des impacts environnement</li> <li>▶ Clients et maîtres d'ouvrage</li> </ul>	<ul style="list-style-type: none"> <li>▶ Ministères</li> <li>▶ Partenaires financiers environnement</li> <li>▶ Organisations de développement recherchant des impacts environnement</li> </ul>
ACTIONS DES FINANCEURS	<ul style="list-style-type: none"> <li>▶ Financer les politiques d'adaptation</li> <li>▶ Financer des programmes spécifiques d'incitation permettant d'accélérer l'accès à un habitat adapté</li> <li>▶ Mobiliser les fonds carbone, fonds vert et autres au profit des politiques d'habitat adapté</li> </ul>	<ul style="list-style-type: none"> <li>▶ Financer les politiques d'atténuation</li> <li>▶ Financer des programmes spécifiques d'incitation permettant d'optimiser les matériaux locaux disponibles en circuit court</li> <li>▶ Mobiliser les fonds carbone, fonds vert et autres au profit des politiques d'habitat adapté</li> </ul>	<ul style="list-style-type: none"> <li>▶ Financer les politiques environnementales</li> <li>▶ Financer des programmes spécifiques d'incitation permettant d'accélérer l'accès à un habitat adapté</li> <li>▶ Financer des programmes spécifiques d'incitation permettant d'optimiser les matériaux locaux disponibles en circuit court</li> <li>▶ Mobiliser les fonds carbone, fonds vert et autres au profit des politiques d'habitat adapté</li> </ul>	<ul style="list-style-type: none"> <li>▶ Financer les politiques d'économie verte</li> <li>▶ Financer le soutien des acteurs de la filière habitat adapté</li> <li>▶ Mobiliser les fonds carbone, fonds vert et autres au profit des politiques d'habitat adapté</li> </ul>

# Mise en œuvre d'une politique "habitat adapté" dans les politiques environnement et climat du Burkina Faso



# Mise en œuvre d'une politique "habitat adapté" dans les politiques environnement et climat du Burkina Faso

	ADAPTATION AUX CHANGEMENTS CLIMATIQUES	ATTÉNUATION DES CHANGEMENTS CLIMATIQUES	ENVIRONNEMENT ET LUTTE CONTRE LA DÉFORESTATION	ECONOMIE VERTE
	<b>Ministères / Collectivités territoriales</b>			
<b>ACTIONS</b>	<ul style="list-style-type: none"> <li>▶ Intégrer le secteur de la construction dans les programmes d'adaptation</li> <li>▶ Actions de sensibilisation et d'information</li> <li>▶ Accompagnement du marché habitat adapté et de sa croissance</li> <li>▶ Dispositifs d'incitation (marché privé) et de subvention (marché communautaire)</li> </ul>	<ul style="list-style-type: none"> <li>▶ Intégrer le secteur de la construction dans les programmes d'atténuation</li> <li>▶ Actions de sensibilisation et d'information</li> <li>▶ Accompagnement du marché habitat adapté et de sa croissance</li> <li>▶ Dispositifs d'incitation (marché privé) et de subvention (marché communautaire)</li> </ul>	<ul style="list-style-type: none"> <li>▶ Intégrer le secteur de la construction dans les programmes environnement</li> <li>▶ Actions de sensibilisation et d'information</li> <li>▶ Accompagnement du marché habitat adapté et de sa croissance</li> <li>▶ Dispositifs d'incitation (marché privé) et de subvention (marché communautaire)</li> </ul>	<ul style="list-style-type: none"> <li>▶ Intégrer les dimensions «vertes» dans les politiques publiques de tous ministères et institutions</li> <li>▶ Actions de sensibilisation et d'information</li> <li>▶ Soutien à la filière construction adaptée</li> </ul>
	<b>Opérateurs techniques s'investissant sur des impacts adaptation/atténuation/environnement (ex: OCB/OP, ONG, coopération, acteurs de l'ESS, etc.)</b>			
<b>ACTIONS</b>	<ul style="list-style-type: none"> <li>▶ Plaidoyer national et international</li> <li>▶ Mobilisation et sensibilisation des parties prenantes</li> <li>▶ Mise en œuvre et/ou duplication des programmes d'habitat adapté</li> <li>▶ Construction de bâtiments adaptés</li> </ul>	<ul style="list-style-type: none"> <li>▶ Plaidoyer national et international</li> <li>▶ Mobilisation et sensibilisation des parties prenantes</li> <li>▶ Mise en œuvre et/ou duplication des programmes d'habitat adapté</li> <li>▶ Construction de bâtiments adaptés</li> </ul>	<ul style="list-style-type: none"> <li>▶ Plaidoyer national et international</li> <li>▶ Mobilisation et sensibilisation des parties prenantes</li> <li>▶ Mise en œuvre et/ou duplication des programmes d'habitat adapté</li> <li>▶ Construction de bâtiments adaptés</li> </ul>	<ul style="list-style-type: none"> <li>▶ Plaidoyer national et international</li> <li>▶ Mobilisation et sensibilisation des parties prenantes</li> <li>▶ Mise en œuvre et/ou duplication des programmes d'habitat adapté</li> <li>▶ Construction de bâtiments adaptés</li> <li>▶ Accompagnement du marché habitat adapté</li> </ul>

# Mise en œuvre d'une politique "habitat adapté" dans les politiques environnement et climat du Burkina Faso



	ADAPTATION AUX CHANGEMENTS CLIMATIQUES	ATTÉNUATION DES CHANGEMENTS CLIMATIQUES	ENVIRONNEMENT ET LUTTE CONTRE LA DÉFORESTATION	ECONOMIE VERTE
	<b>Association la Voûte Nubienne</b>			
<b>ACTIONS</b>	<ul style="list-style-type: none"> <li>▶ Plaidoyer national et international</li> <li>▶ Mobilisation et sensibilisation des parties prenantes</li> <li>▶ Accompagnement des acteurs institutionnels dans la définition des politiques d'adaptation/habitat adapté</li> <li>▶ Mise en œuvre des programmes d'habitat adapté</li> <li>▶ Diffusion d'outils méthodologiques de duplication des programmes d'habitat adapté</li> </ul>	<ul style="list-style-type: none"> <li>▶ Plaidoyer national et international</li> <li>▶ Mobilisation et sensibilisation des parties prenantes</li> <li>▶ Accompagnement des acteurs institutionnels dans la définition des politiques d'atténuation/habitat adapté</li> <li>▶ Mise en œuvre des programmes d'habitat adapté</li> <li>▶ Diffusion d'outils méthodologiques de duplication des programmes d'habitat adapté</li> </ul>	<ul style="list-style-type: none"> <li>▶ Plaidoyer national et international</li> <li>▶ Mobilisation et sensibilisation des parties prenantes</li> <li>▶ Accompagnement des acteurs institutionnels dans la définition des politiques d'environnement/habitat adapté</li> <li>▶ Mise en œuvre des programmes d'habitat adapté</li> <li>▶ Diffusion d'outils méthodologiques de duplication des programmes d'habitat adapté</li> </ul>	<ul style="list-style-type: none"> <li>▶ Plaidoyer national et international</li> <li>▶ Mobilisation et sensibilisation des parties prenantes</li> <li>▶ Accompagnement des acteurs institutionnels dans la définition des politiques d'économie verte/habitat adapté</li> <li>▶ Mise en œuvre des programmes d'habitat adapté</li> <li>▶ Diffusion d'outils méthodologiques de duplication des programmes d'habitat adapté</li> </ul>